



Optimer den elektroniske dokumenthåndtering – en lille investering med et stort udbytte

“Mdoc er et hammer godt produkt, og jeg råder alle til at glemme at styre data med stifinderen. Det er dømt til at gå galt.”

John Steffensen, SFK-Danfotech A/S



NTI CADcenter Værløse · Ringsted · Vejle · Århus · Aalborg

“Mdoc har gennem snart 10 år været TDC’s system til enkelt og sikkert at holde styr på Ejendoms-administrationens omkring 30.000 AutoCAD-tegninger. Via ADT holdes 3.500 etageplaner med lokalepolygoner løbende ajour og kopieres ved godkendelse automatisk via Mdoc-Distribueret arkiv til general anvendelse i koncernen og til specifik anvendelse i og integration med TDC’s forvaltning, drift og vedligeholdelsessystem Plania. Systemkombinationen ADT-Mdoc-Planina er fuldt implementeret og fungerer godt i det daglige arbejde. Mdoc’s fleksibilitet, brugervenlighed og stabilitet er en vigtig brik heri.”

Per Crüger, TDC Service IT



Dokumentstyring med Mdoc

Mængden af elektroniske dokumenter vokser og vokser samtidig med, at der løbende bliver foretaget ændringer, revisioner og tilføjelser af mange forskellige personer i både nye og gamle dokumenter. Derfor bliver det mere og mere nødvendigt at få styr på alle informationerne.

Mdoc er et enkelt og logisk opbygget dokumenthåndteringssystem, der holder styr på alle dine elektroniske dokumenter og giver et hurtigt overblik – samtidig med, at det er let at anvende.

Her har du et værktøj, der giver dig nem adgang til at finde og kontrollere de ønskede data.

Programmet er velegnet til styring af dokumenter i Word, Excel, Outlook, Autodesk-produkter m.v.

Nøgleord:

- Stor brugervenlighed
- Hurtig genfindning af alle dokumenter
- Integration med andre systemer
- Vault Integration (Inventor)
- Integration til Project navigator (ADT)

Få løst problemerne

Alle, der arbejder med computersystemer, kender til problemer med at styre dokumentmængden. I mange situationer spørger man sig selv:

- Hvor skal jeg gemme mit dokument?
- Hvordan finder jeg mine egne og specielt andres gamle dokumenter?
- Hvordan holder jeg styr på flere revisioner af det samme dokument?
- Hvor indgår dokumentet som XREF- eller OLEobjekt?
- Hvordan kan jeg nemt overføre en stykliste mellem CAD og det administrative system?
- Hvorfor kan jeg ikke vedligeholde mine kundedata ét sted?
- Har jeg nu husket at frigive mine dokumenter efter godkendelse?

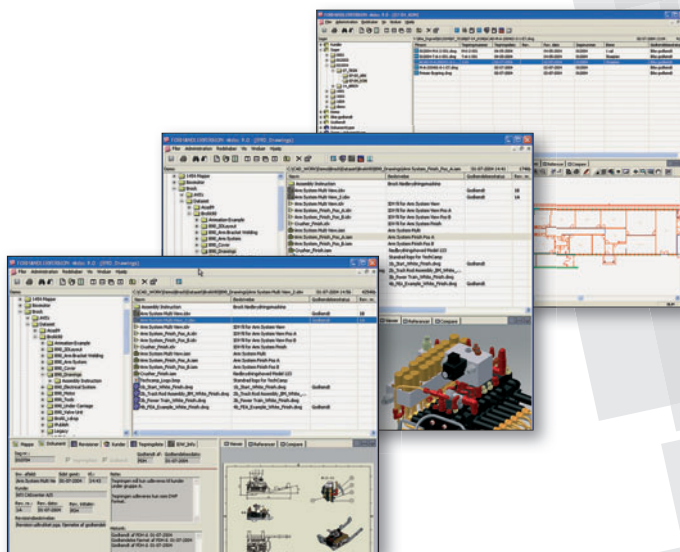
Det er blandt andet disse problemer, du får en enkel, men alligevel avanceret løsning på med Mdoc.

Opbygningen af Mdoc

I Mdoc tildeles alle dokumenter automatisk et arkivkort med informationsfelter, der beskriver dokumentets indhold, status, ophav osv. Arkivkortene lagres som records i den indbyggede database, der gør Mdoc til et dynamisk redskab.

Mdoc har mange funktioner

- Revisionsstyring
- Godkendelsesprocedure
- Stærke søgeværktøjer
- MS Office support
- Support af AutoCAD, AutoCAD LT & AutoCAD Mechanical
- Autodesk Architectural Desktop support/ Integration project navigator
- Autodesk Inventor support/ Vault integration
- Support for referencestruktur og styklister
- “Indgår i” analyse
- Funktion til reetablering af gamle revisioner
- Integration med mailsystemer
- Standardværktøjer for integration med virksomhedens øvrige systemer
- Visning af over 220 forskellige fil-formater
- Funktion til sammenligning af tegninger
- Redlining
- Grafisk visning af referencer
- Mulighed for at lave sit eget layout/ Brugerbaseret layout
- Mulighed for at gemme søgninger



Her ses brugerfladen i Mdoc.

Mdoc databasen indeholder felter til dokumentinformation. Man vælger selv hvilke felter, der skal være synlige på arkivkortet, og det er muligt at placere dem i grafikken efter eget ønske.

Bemærk vieweren. Den understøtter mere end 220 forskellige formater.

Hvem anvender Mdoc

Mdoc er særdeles udbredt og anvendes i dag inden for både byggebranchen, industrien, offentlige myndigheder og foreninger.

Tilpasningsmuligheder

Standardversionen af Mdoc indeholder en meget bred vifte af funktionalitet. Alligevel vil der naturligvis kunne stilles opgaver, der ikke kan løses uden tilpasning af systemet. Udviklingsafdelingen i NTI CADcenter, der står for udviklingen af Mdoc, er til rådighed i forbindelse med specielle ønsker til systemet.

Mdoc ekstramoduler

Mdoc kan udvides med følgende moduler:

- Nummergenerator *
- Distribueret arkiv **
- Check in /Check out
- Krydsreferencelister
- Tegningslister / distributionslister
- Printklient/ plotserver
- AutoBind
- Multisave

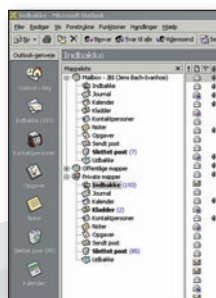
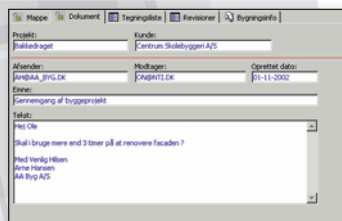
* Modulet kan sættes op til at udtage unikke numre i henhold til de mest gængse metoder.

** Distribueret arkiv anvendes f.eks. til at frigive de gældende tegninger og dokumenter til PT-afdelingen i fremstillingsvirksomheder. Distribueret arkiv er ikke en del af Mdoc-standardpakken.

MS Office

Mdoc har en tæt integration med MS Office – specielt Word, Excel og Outlook:

Overfør feltinformationer mellem Word/Excel og Mdoc (f. eks. brevhovedet i Word). Gem Outlook-mails direkte i Mdoc som msg-filer (kræver Outlook 2000/XP).

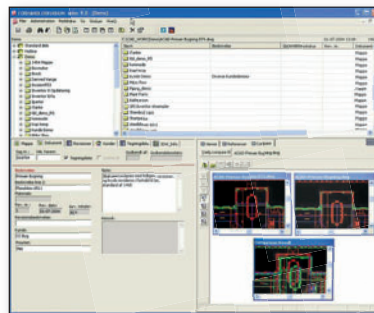


Gem alle vigtige mails i Mdoc. Så er de hurtige at genfinde og er tilgængelige for alle relevante personer i virksomheden.

AutoCAD/Architectural Desktop/Building Systems

AutoCAD-integrationen indbefatter alle applikationer, der anvender DWG fil-formatet, herunder Autodesk Mechanical Desktop, AutoCAD Mechanical, Autodesk Architectural Desktop og AutoCAD LT.

Alle standard Mdoc-funktioner kan anvendes i forbindelse med DWG filer. Man kan således direkte overføre informationer mellem Mdoc og AutoCAD. En ofte anvendt funktionalitet er automatisk udfyldelse af tegningshovedet. Desuden er det muligt at oprette og vedligeholde styklister automatisk på tegningerne baseret på informationer fra det administrative system, hvor styklisten vedligeholdes.



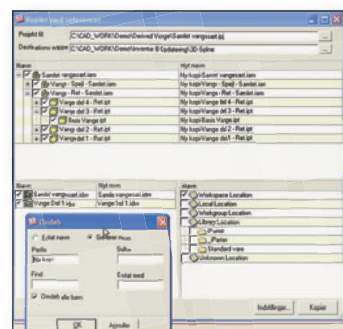
Alle XREF gemmes automatisk i Mdoc, så det er muligt at lave en "indgår i" analyse. Desuden giver modulet mulighed for at styre opstarts-profiler i AutoCAD. Nyst er integrationen til ADT via project navigatoren.

På billedet herover vises, hvordan compare funktionen i Mdoc tydeligt fremhæver forskellene mellem de to revisioner.

Autodesk Inventor Series & Autodesk Inventor Professional

Der er fuld PDM-integration mellem Mdoc og Autodesk Inventor. Udover standardfunktionaliteten i Mdoc får man blandt andet følgende muligheder i Inventor:

- Grafisk interface til at knytte information mellem Inventor og Mdoc.
- Fuld support af produkt- og datastruktur i Autodesk Inventor, herunder styklister og alle typer af referencer.
- Fuld support for kopiering og omdøbning.
- Funktion til samlet gendannelse af samhørende filer med en gammel revision.
- Funktion til smart kopiering af enkeltfiler eller hele projektstrukturer.
- Funktion til automatisk vedligeholdelse af projekt-filer i Autodesk Inventor.
- Kopi med referencer.
- Vault integration, således man via Mdoc kan anvende Vaulten blandet med de almindelige arkivstrukturer.



"Da vi skulle vælge dokumenthåndteringsystem screenede vi markedet og testede nogle af de store systemer, men de var alt for omfattende at implementere og vanskelige at arbejde med. Mdoc og Autodesk Inventor passer omvendt perfekt til vores behov, og det har været guld værd indtil videre."

Dan Larsen, E.L.M. Kragelund A/S



Mdoc: Styr på oplysningerne

Mdoc gør det let at holde styr på oplysninger og dokumenter, fordi programmet skaber overblik over dokumenternes identitet, navn, placering, version m.v. På den måde sikrer Mdoc en videndeling i organisationen, så også gamle dokumenter – evt. fra tidligere medarbejdere – bliver umiddelbart tilgængelige.

Integration med andre systemer

Mdoc er fra starten udviklet med henblik på integration til andre systemer. Filosofien er, at alle informationer, så vidt muligt, skal skabes og vedligeholdes ét og kun ét sted. Med Mdoc kan man overføre informationer til og fra andre databaser vha. standard ODBC-kald. Det er ikke nødvendigt at programmere dette, da alt kan konfigureres under implementeringen af systemet.

Stor brugervenlighed

Mdoc er fra starten designet med størst mulig brugervenlighed for øje. Anvendelsen af systemet foregår intuitivt. Hemmeligheden ligger i, at den systemansvarlige sammen med konsulenter fra NTI CADcenter sætter Mdoc op, så brugerne nærmest bæres gennem virksomhedens processer og arbejds gange. Den systemansvarlige bør derfor uddannes grundigt i Mdoc.

Fremragende viewer

Mdoc 10.0 leveres med vieweren Rasterex. Der er tale om en af de bedste viewere på markedet, og det er desuden muligt at styre hvilken viewer, man ønsker at bruge til hvilke filtyper. Dette kan sættes op for den enkelte bruger. Administratoren kan også sætte nogle generelle viewere op til de forskellige filtyper.

Filstrukturen

Under implementeringen af systemet lader man oftest den eksisterende mappe-/filstruktur køre videre, fordi den er kendt af brugerne i virksomheden. I Mdoc-sproget kaldes denne fysiske struktur for et "gult" arkiv. Den indbyggede database i Mdoc giver brugerne mulighed for at sortere dokumenter efter andre kriterier end de, der gælder for den fysiske filstruktur. Disse arkiver kaldes "blå" arkiver. Eksempelvis er det muligt at oprette et "blåt" arkiv, der viser hvilke dokumenter, der afventer godkendelse.

Arkitektur og database

Mdoc-arkitekturen er baseret 100% på Microsoft standarder. Teknologien bag den indbyggede database er baseret på MS SQL server (skal købes særskilt). Mdoc kan ligeledes køre under Oracle.

Sikkerhed

Mdoc anvender Windows login og kodeord som brugeridentifikation. Alle egenskaber vedr. sikkerhed og beskyttelse af dokumenter styres vha. Windows funktionalitet.

I Mdoc tildeles brugerne forskellige profiler og rettigheder relateret til de enkelte Mdoc arkiver. Det er således muligt at tildele den samme person læse- / skriverettigheder til data i ét arkiv, mens vedkommende kun har læserettigheder til et andet arkiv.

Minimum systemkrav

Operativsystemer: Windows 2000 eller Windows XP.
Pladskrav: 30 MB for klient. Størrelsen på serverdatabasen afhænger af antal dokumenter samt mængden af dokumentinformationer.
Maskinspecifikation: Pentium PC eller nyere.

NTI CADcenter A/S

NTI CADcenter er et aktieselskab med ca. 80 ansatte, og er den førende leverandør af hard- og software samt udviklingsopgaver indenfor teknisk IT. NTI CADcenter har afdelinger og kursuscentre i Værløse, Ringsted, Vejle, Århus og Aalborg.