

NTI Inventor Tools

NTI CADcenter har efter stor efterspørgsel fra industrien udviklet et værktøj til Inventor, som gør hverdagen lidt lettere. Autodesk har ikke altid samme prioritering som den danske industri, hvorfor NTI har valgt at lave sin egen løsning målrettet efterspørgslen i Danmark.

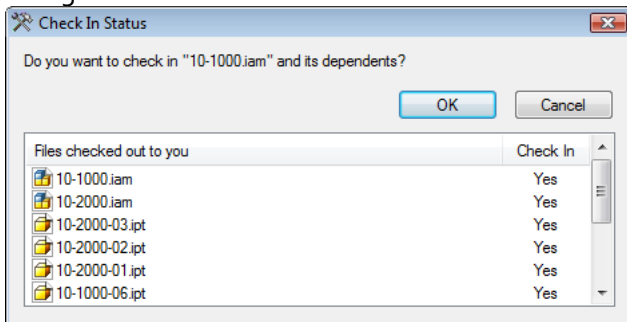
NTI Tools vedligeholdes og udvikles i takt med nye versioner af Inventor. NTI Inventor Tools 2011 er fuldstændig integreret i Inventor 2011's ribbons, men kan selvfølgelig også benyttes ved brugen af Classic UI.

CheckIn status

Når der i Inventor arbejdes med en projektfil, der benytter Shared Mode, er det vigtigt at alle filer checkes in efter brug. I modsat fald er filerne låste for de øvrige brugere. Dette giver store problemer ved genbrug af design.

NTI Inventor Tools kan hjælpe brugeren hermed.

Når en fil lukkes og ikke længere er aktiv i andre vinduer, bliver det kontrolleret om filen er gemt og om den er checked out til den aktuelle bruger. Hvis dette er tilfældet, bliver brugeren informeret herom i nedenstående dialogboks.



Her har brugeren mulighed for at angive den ønskede status for alle eller individuelle filer.

Activate sheet setup

Benyttes der egne tegningshoveder og tegningsrammer kræver det en del museklik at skifte papirstørrelse, da der både skal angives ny størrelse på sheet, eksisterende tegningsramme slettes og en ny indsættes.

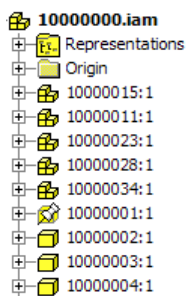
Ved brugen af NTI Inventor Tools defineres opsætningen af de ønskede tegningsstørrelser én gang for alle. En papirstørrelse kan efterfølgende aktiveres ved kun tre museklik!

Renumber occurrence

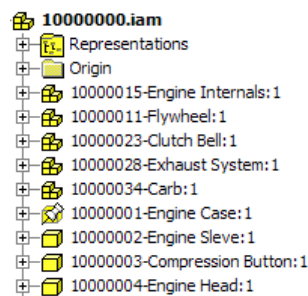
Hvis der benyttes nummerrækker til generering af filnavne, er det let at miste overblikket i Inventors browser. Denne funktion benyttes til at omdøbe komponenternes navne i browseren. Disse kan brugeren sammensætte på baggrund af komponenternes IProperties.

I nedenstående eksempel har brugeren ønsket at se PartNumber og Titel i stedet for default.

Før:

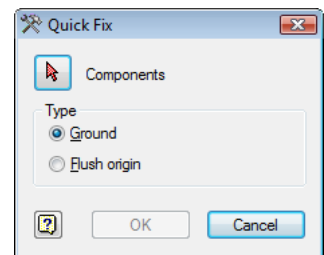


Efter:



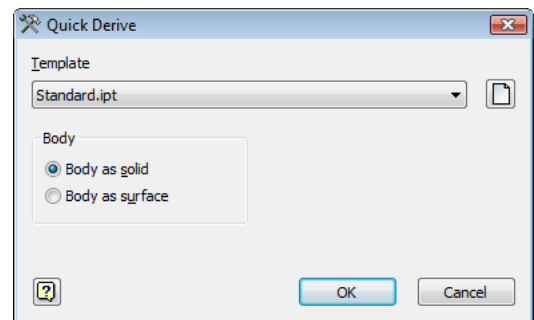
Quick fix

Ved skelet-modellering er der behov for at fastlåse en mængde komponenter til nulpunktet (origin). Quick fix tillader brugeren at udvælge de ønskede komponenter, hvorefter disse kan fastlåses. Der er mulighed for at fastlåse komponenterne ved at disse flyttes til origin, hvorefter de fastlåses. Alternativt kan de tre planer i komponenternes origins flushes med de tilsvarende planer i den samling, hvori komponenten indgår.



Quick derive

Ved brugen af Quick Derive er det utrolig nemt at oprette en part derived på baggrund af den aktuelle komponent. Dette sker helt uden manuelt at skulle oprette en ny part, kalde Derive kommandoen og browse frem til filen med den ønskede komponent. I stedet skal brugeren blot angive den ønskede template og typen af den body, der ønsket oprettes i den nye part.



Rebuild all

Når der skal fejlfindes kan der være behov for at udføre rebuild all på den totale assembly struktur. Dette er ikke muligt med den indbyggede rebuild all i Inventor.

Funktionen i NTI Inventor Tools analyserer først assembly strukturen og derefter rebuildes alle refererede komponentfiler.

Update thumbnails

Ved afslutningen af et projekt kan der være behov for at opdatere afbildningen (thumbnail) af komponenterne, der indgår i den aktive samling. Der er mulighed for at angive baggrundsfarve, vinkel for afbildningen samt tænde og slukke for diverse workfeatures.